

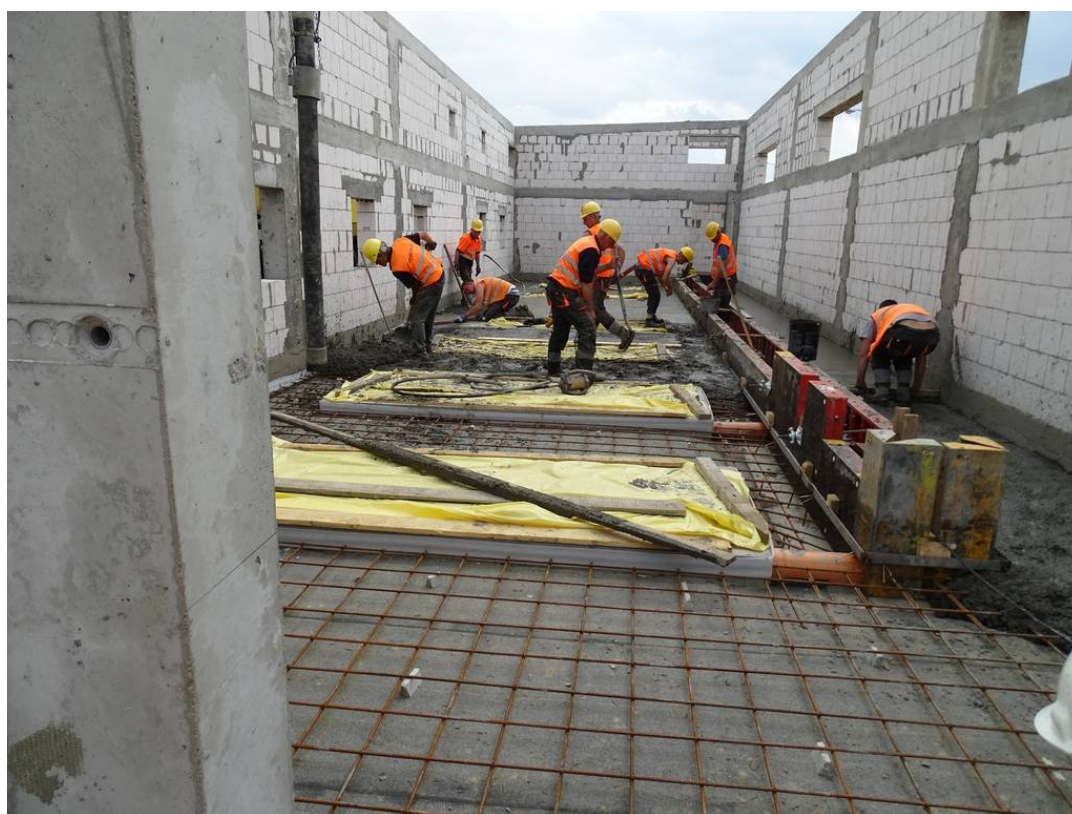
Czerwiec 2015 r. Budowa obejmuje coraz większą liczbę obiektów. Trwają prace ziemne, betonowania, roboty zbrojeniowe. Wykonuje się też fundamenty i ściany budynków technologicznych. Roboty budowlane obejmują budynek zrzutu części stałych i sito-piaskownika – obiekt nr 1, budynek dmuchaw – obiekt nr 2, reaktory biologiczne północny i południowy – obiekt nr 21, w dalszym ciągu wykonywane są studnie fundamentowe i nowa płyta pod wiatę na kompostowni osadów. Jednocześnie trwają prace na Strudze Jarcewskiej i wykonywane jest obejście kaskady na czas jej przebudowy. W budowie jest obiekt nr 3 – garaże. Trwają prace na węźle mechanicznym przy ul. Zielonej. W budowie są piaskownik – obiekt nr 7 i zbiornik retencyjny – obiekt nr 8 oraz zbiornik pomp – obiekt nr 9. Trwają roboty demontażowe likwidowanych urządzeń i obiektów budowlanych.

Obiekt nr 1 - budynek zrzutu części stałych i sito-piaskownika.





Obiekt nr 2 – budynek dmuchaw.





Obiekt nr 3 – garaże.





**INFRASTRUKTURA
I ŚRODOWISKO**
NARODOWA STRATEGIA SPÓJNOŚCI



UNIA EUROPEJSKA
FUNDUSZ SPÓJNOŚCI





Obiekt nr 21 – reaktor biologiczny.







Obiekt nr 23 – Komora rozdziału przed reaktorami.





Prace na Strudze Jarcewskiej.





Obejście kaskady.





**INFRASTRUKTURA
I ŚRODOWISKO**
NARODOWA STRATEGIA SPÓJNOŚCI



**UNIA EUROPEJSKA
FUNDUSZ SPÓJNOŚCI**





Budowa instalacji pomp ciepła.





Węzeł mechaniczny na ul. Zielonej – roboty ziemne i budowlane.

Obiekt nr 1 – budynek krat.





Obiekt nr 7 – piaskowniki





**INFRASTRUKTURA
I ŚRODOWISKO**
NARODOWA STRATEGIA SPÓJNOŚCI



UNIA EUROPEJSKA
FUNDUSZ SPÓJNOŚCI



Obiekt nr 8 – zbiornik retencyjny





**INFRASTRUKTURA
I ŚRODOWISKO**
NARODOWA STRATEGIA SPÓJNOŚCI



UNIA EUROPEJSKA
FUNDUSZ SPÓJNOŚCI





Obiekt nr 9 – zbiornik pomp.

